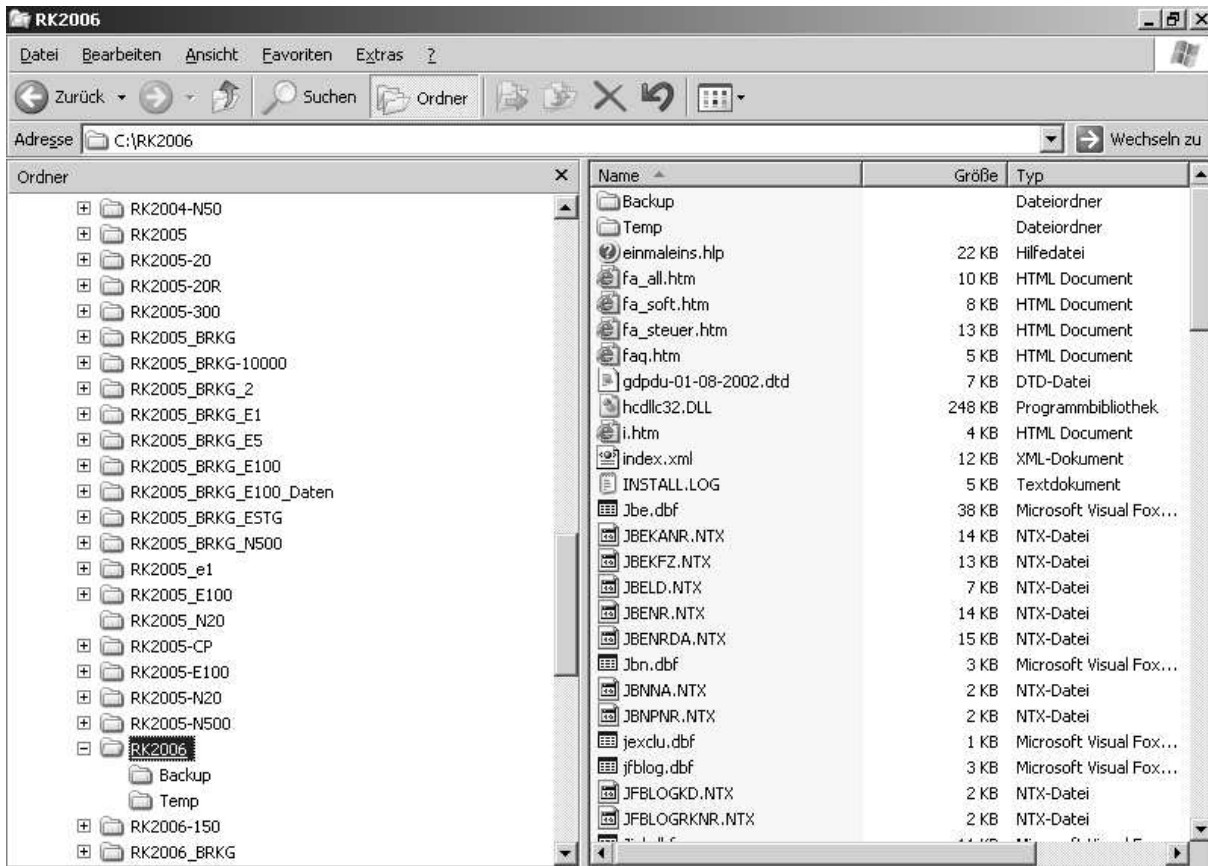


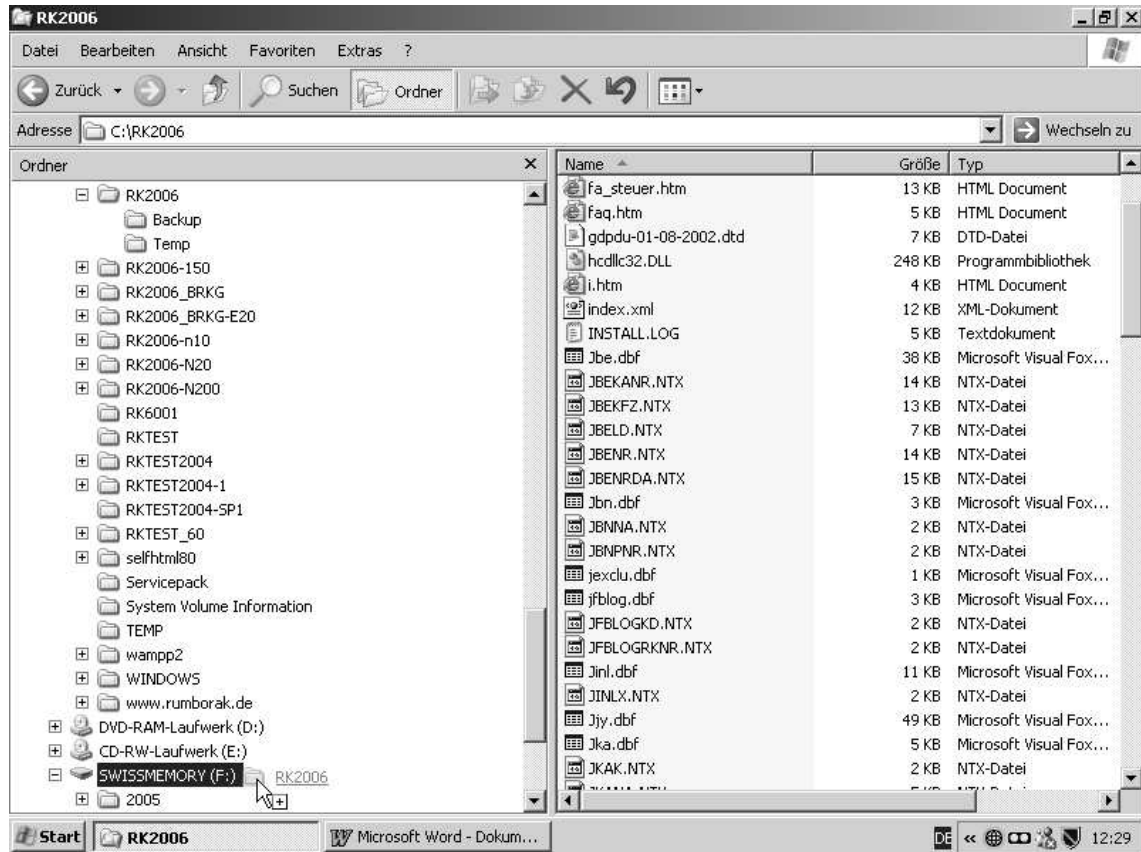
SD-Reisekosten können Sie auch vom Speicherstick starten

Wie geht man vor :

1. Starten Sie den Explorer und markieren Sie das Verzeichnis in dem SD-Reisekosten installiert ist.



2. Gehen Sie auf bearbeiten, kopieren und fügen Sie das Verzeichnis auf den Stick.



Erstellen Sie eine Verknüpfung auf den Desktop.

Dazu makieren Sie den File: Winrk.exe. Dann betätigen Sie die rechte Maustaste und führen Senden an Desktop aus. Beachten Sie aber, das Sie das Programm nur starten können, wenn der Stick eingesteckt ist. Zudem kann auch ein Stick kaputt gehen. Sichern Sie bitte die Daten regelmäßig.

