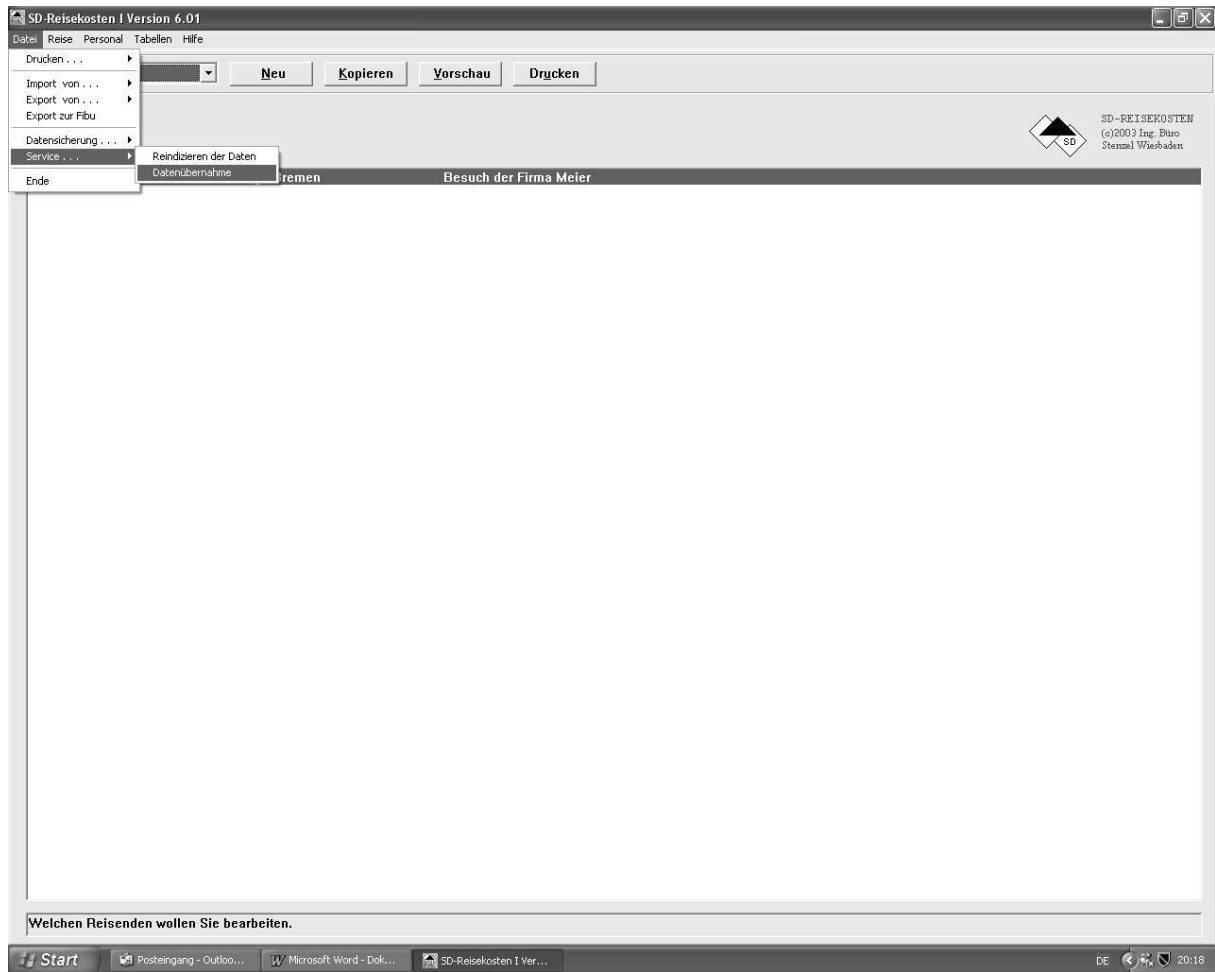
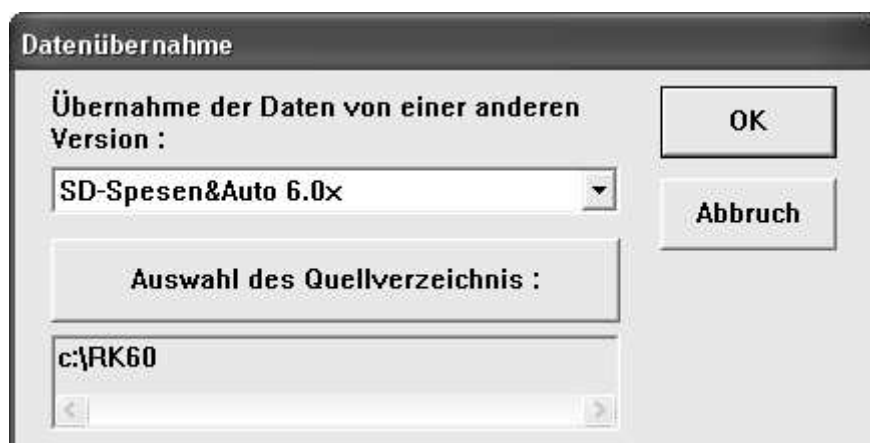
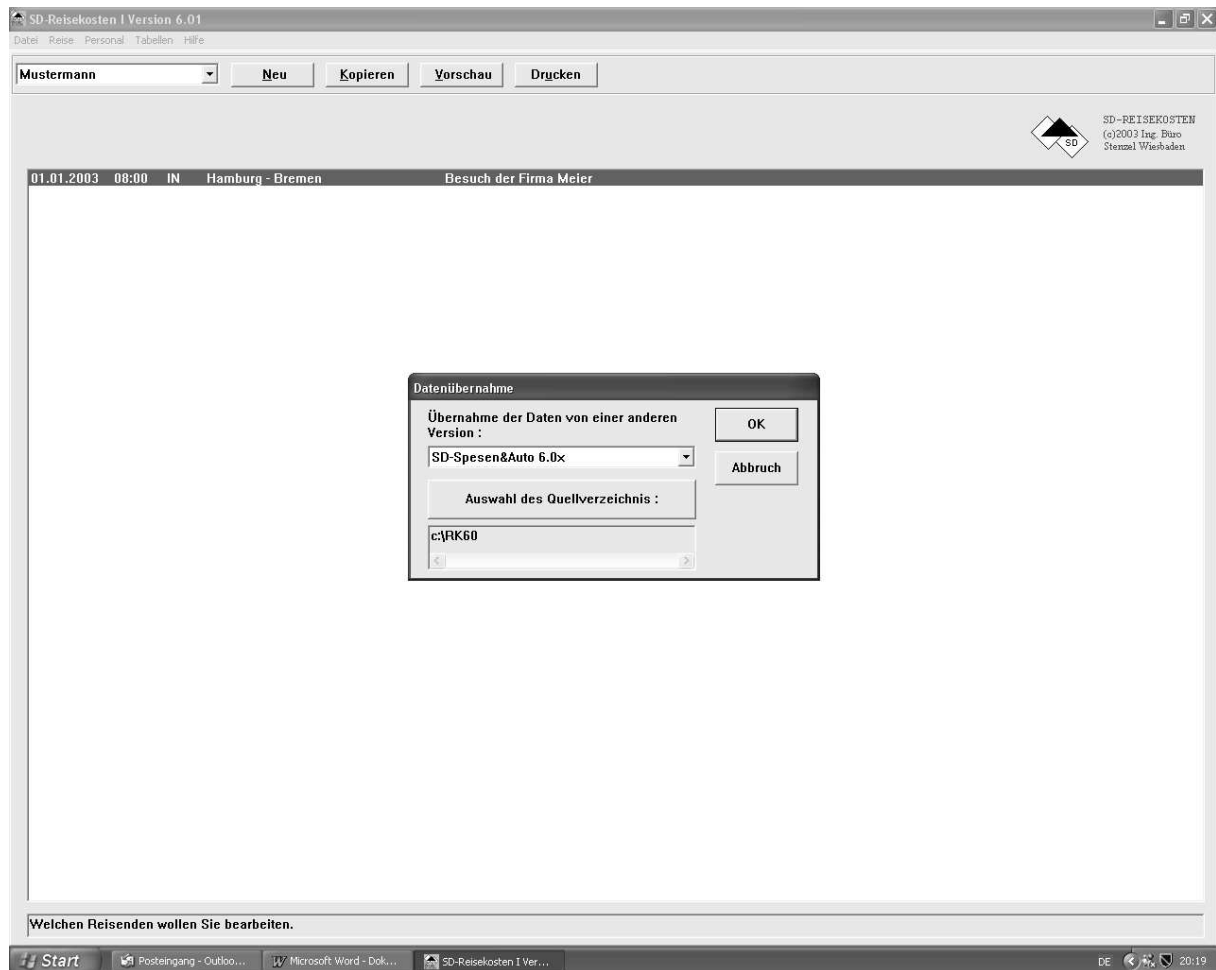


Wie werden die Daten übernommen :

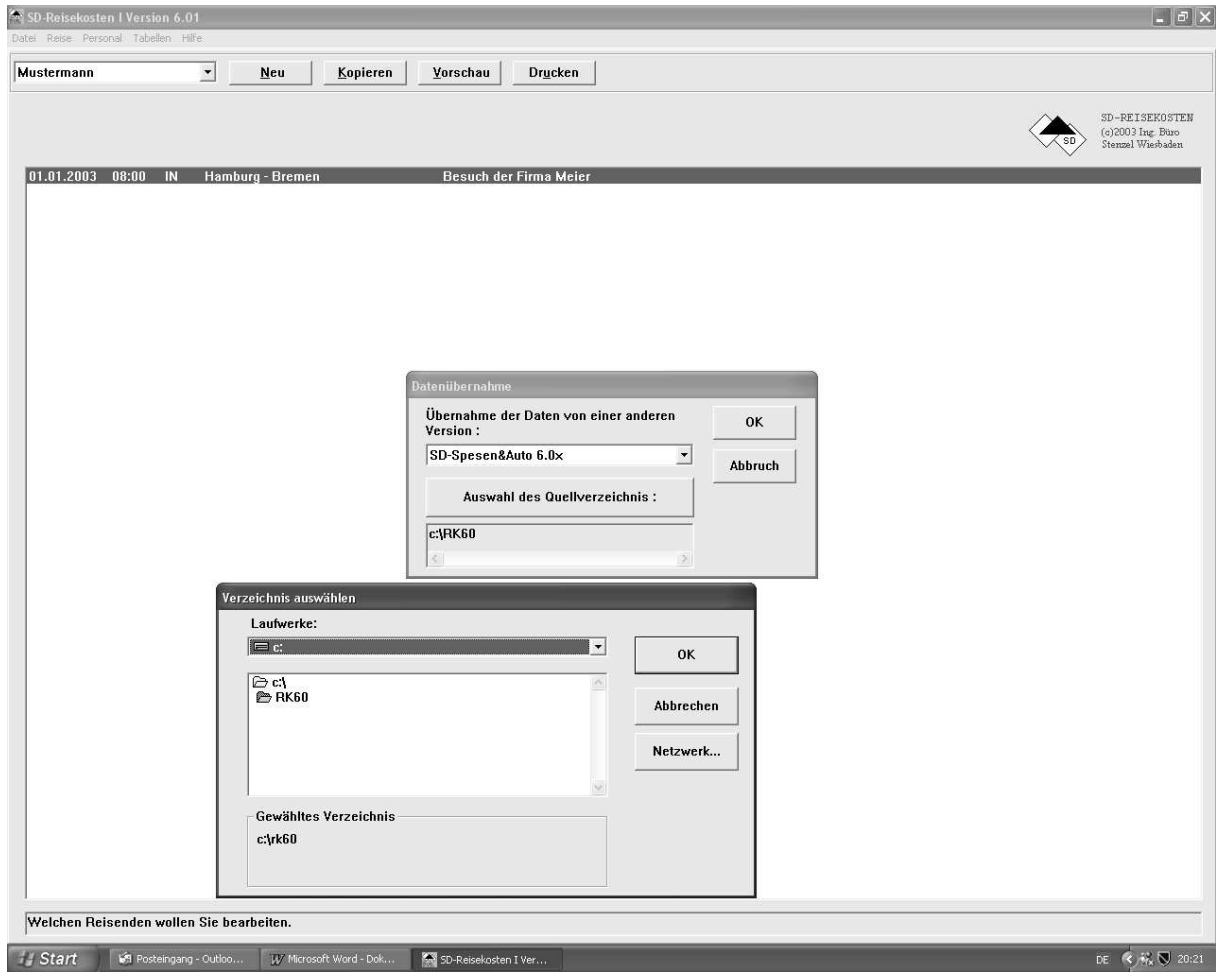
Zuerst rufen Sie Datei Service Datenübernahme auf :



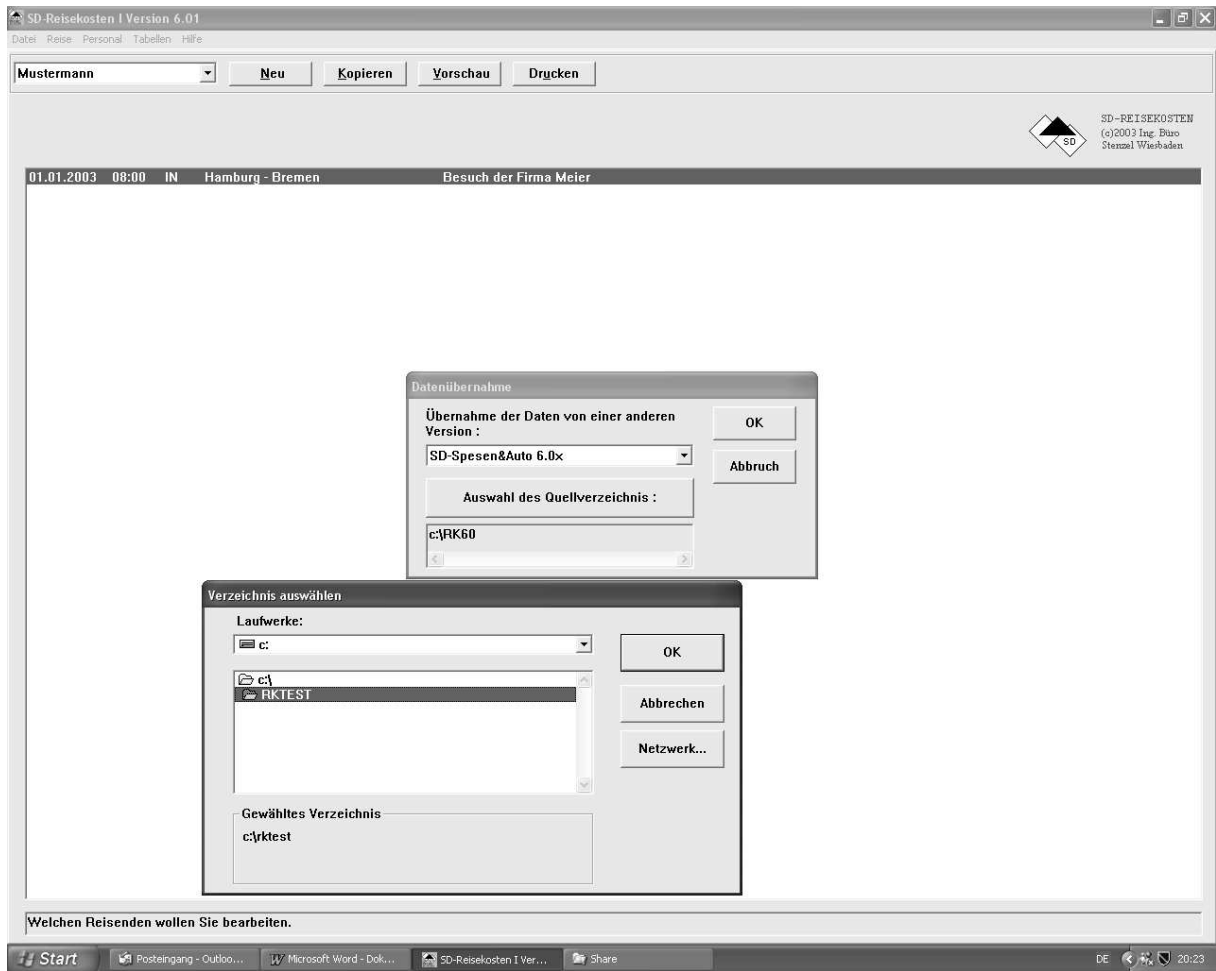
Dann wählen Sie die Version aus :



Als nächstes das Verzeichnis in dem die Daten enthalten sind :



Bei der Datenübernahme von der Sharewareversion ist es das Verzeichnis Rktest.



Wichtig ist, dass das Verzeichnis unterhalb des Schalters Auswahl des Quellverzeichnis zu sehen ist.

